

Onze kerncijfers 2016 (per 31 december 2016)

Personele bezetting

3,75 fte.

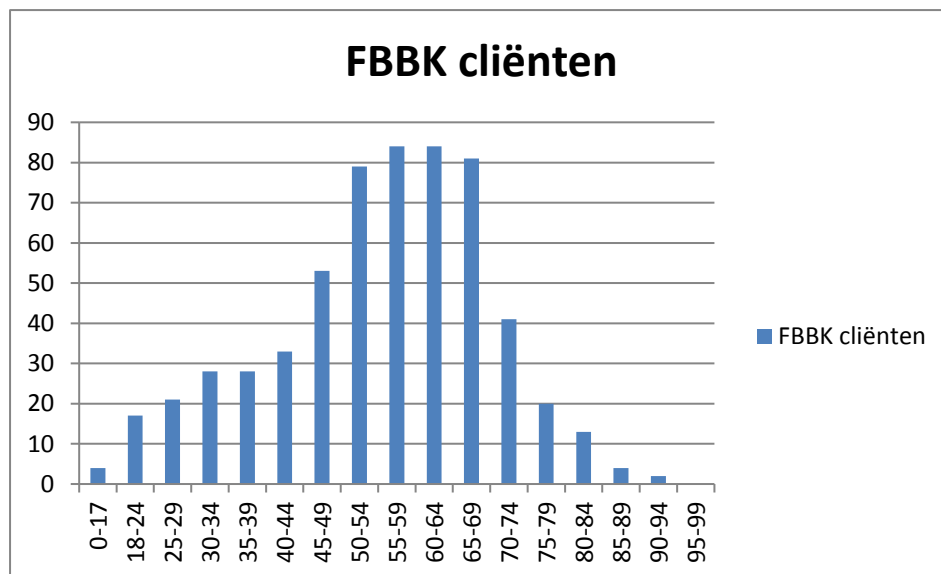
Aantal cliënten

Bewindvoering	134
Financieel Beheer	331
Cliëntenkas Hartekamp	127
Totaal	592

Totaal vermogen in beheer

€ 15.942.402

Leeftijdsopbouw cliënten



U kunt de volledige jaarrekening opvragen via het Bestuurssecretariaat (secretariaat@fbbk.nl).